



**UNIVERSIDAD TÉCNICA
PARTICULAR DE LOJA**
La Universidad Católica de Loja

Comunicación Social



¿QUIÉNES SOMOS?

La Universidad Técnica Particular de Loja fue fundada por la **Asociación Marista Ecuatoriana (AME)** el 3 de mayo de 1971. Actualmente la regenta el **Instituto Id de Cristo Redentor, Misioneros y Misioneras Identes.**

DECIDE SER más
UTPL
UNIVERSIDAD TÉCNICA PARTICULAR DE LOJA

El conocimiento puede cambiar el mundo.

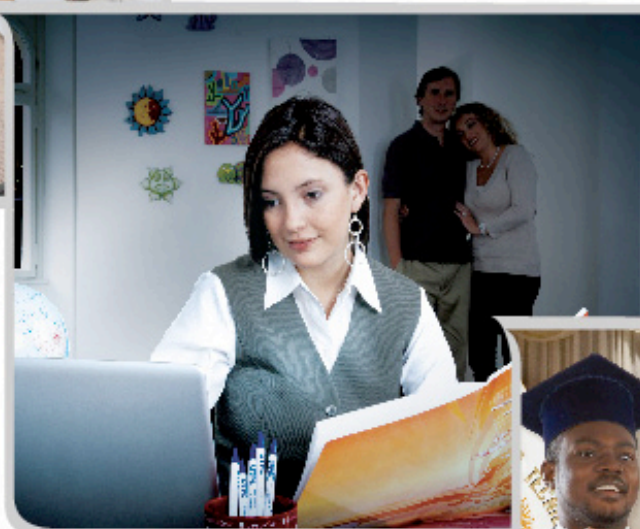
Acreditación de Calidad.- Otorgada por el CONEA el 30 de junio de 2008.

Tercer Lugar entre 71 universidades del país.- En el informe remitido por el CONESUP en el año 2009 a la Asamblea Constituyente.

Categoría A.- Otorgada por el CONEA en el año 2009.

DECIDE SER más
UTPL
UNIVERSIDAD TÉCNICA PARTICULAR DE LOJA

El conocimiento puede cambiar el mundo.



El conocimiento puede cambiar el mundo.

¿POR QUÉ ESTUDIAR EN LA MODALIDAD A DISTANCIA DE LA UTPL?

La UTPL es pionera en Educación a Distancia en el país y Latinoamérica, en la actualidad hace posible la formación superior a más de 27.000 estudiantes a nivel nacional e internacional en carreras de pregrado, postgrado y programas especiales, a través de su Red de Centros Universitarios.

DECIDE SER **más**
UTPL
UNIVERSIDAD TÉCNICA PARTICULAR DE LOJA

El conocimiento puede cambiar el mundo.

¿EN QUÉ CONSISTE EL SISTEMA DE ESTUDIOS?

El ciclo académico tiene una duración de seis meses, está conformado por dos bimestres, en cada bimestre debes cumplir una serie de actividades obligatorias como:

- Asistir a la Jornada de Asesoría de Sistemas (8 ó 9 de octubre consultar en el centro universitario).
- Entregar los trabajos a distancia de cada materia a través del Entorno Virtual de Aprendizaje, uno por cada bimestre. (Consta de parte objetiva y de ensayo).
- Presentarte a la evaluación presencial por cada bimestre (son dos días sábado y domingo) en fechas establecidas en el calendario académico.
- Se aprueba las asignaturas con un mínimo de 28 puntos (14 por cada bimestre puntaje mínimo requerido entre el trabajo a distancia y la prueba presencial).

¿CUÁLES SON LOS BENEFICIOS PARA EL ESTUDIANTE?

Cuentas con un profesor tutor por cada asignatura, puedes comunicarte con él a través del teléfono, correo electrónico, anuncios en el EVA.

Entorno virtual de aprendizaje (EVA), plataforma virtual en donde podrás interactuar con tus profesores y compañeros, además podrás revisar notas, anuncios académicos, calendario académico, biblioteca virtual, saldos, red social que te permitirá participar con opiniones de temas de actualidad. “Una universidad las 24 horas del día”.

Sistema de videoconferencias en la red de centros universitarios en donde el profesor brinda su clase, la misma que es difundida en tiempo real a 26 centros de la UTPL a nivel nacional y a tres centros universitarios a nivel internacional. También puedes seguir esta videoconferencia a través del Internet.

DECIDE SER más
UTPL
UNIVERSIDAD TÉCNICA PARTICULAR DE LOJA

El conocimiento puede cambiar el mundo.

DESCRIPCIÓN DE LA CARRERA: Comunicación Social

Título a obtener: Licenciado en
Comunicación Social
Duración de la carrera: 8 ciclos

PERFIL PROFESIONAL

Los graduados en Comunicación Social serán:

- Profesionales en cualquier soporte mediático tradicional o electrónico que desarrolla su actividad mediante los géneros, creando contenidos periodísticos.
- Profesionales con una sólida formación ética y de responsabilidad social en el ejercicio comunicacional que implementa y define las tecnologías digitales más apropiadas para solucionar un problema de comunicación.
- Capaces de comprender las tareas de redactor, reportero, presentador y director, incluido el diseño, la escritura y la ejecución de guiones de reportajes y documentales audiovisuales o multimedia
- Especialistas en investigación y análisis de fenómenos y procesos de la comunicación en general.
- Especialistas en el tratamiento, la gestión y la edición de todo tipo de contenidos por medio de sistemas digitales
- Profesionales que diseña, planifica contenidos para: escaletas, argumentos, tratamientos, diálogos y guiones de producciones audiovisuales, en diferentes formatos.
- Capacitados para dirigir y gestionar una empresa de producción audiovisual, pudiendo además desarrollar su actividad como consultor e investigador de empresas y mercados audiovisuales
- Director/a de comunicación, investigador/a y consultor/a estratégico en publicidad y relaciones públicas.
- Responsables del área de comunicación, de un organismo o empresa, que establecen contacto con los diversos públicos potenciales, tanto internos como externos, así como de la planificación, gestión y control del plan de comunicación anual.
- Profesionales responsable de la gestión estratégica de la imagen y de la comunicación corporativa, tanto en su naturaleza intangible (identidad visual, comunicación y cultura corporativa)

El conocimiento puede cambiar el mundo.

CAMPO OCUPACIONAL

El Licenciado en Comunicación Social graduado en la UTPL es un profesional preparado para desempeñar funciones de:

- Reportero, editorialista, editor y/o consultor de medios tradicionales y nuevos medios de comunicación.
- Productor, realizador y guionista de producciones audiovisuales.
- Relacionador Público y gestor de nuevos procesos comunicativos en instituciones de todo orden.
- Asesor de imagen, política y otros procesos de educomunicación.

MAPA CURRICULAR

PROGRAMA FORMATIVO DE LA CARRERA DE COMUNICACIÓN SOCIAL

Proporciones y sumas de créditos por grupos de asignaturas

Troncales de carrera 35% (89 créditos)		Formación Básica 10% (26 créditos)		Libre Configuración 10% (25 créditos)		Complementarias 10% (26 créditos)		Genéricas de carrera 15% (38 créditos)		PRÁCTICUM 20% (51 créditos)		TOTAL 255 CRÉDITOS
												CRÉDITOS
TRABAJO DE TITULACIÓN 20CR (PRÁCTICUM IV)												20
8	COMUNICACIÓN ORGANIZACIONAL (5)	LEGISLACIÓN (5)	ÉTICA PERIÓDÍSTICA (5)	PERIODISMO CIUDADANO* (5)	LIBRE CONFIGURACIÓN (5)	SEMINARIO DE FIN DE CARRERA (7)						32
7	OPINIÓN PÚBLICA (5)	ADMINISTRACIÓN DE MEDIOS (5)	PERIODISMO DIGITAL (5)	EDUCOMUNICACIÓN (5)	INGLÉS IV (4)	PRÁCTICUM 3: PASANTÍAS PRE-PROFESIONALES (10)						34
6	PERIODISMO DE INVESTIGACIÓN (5)	PENSAMIENTO SOCIOPOLÍTICO (5)	PUBLICIDAD (5)	CINE (5)	INGLÉS III (4)	PRÁCTICUM 2: ACADÉMICO (8)						32
5	RELACIONES PÚBLICAS (5)	DISEÑO GRÁFICO (5)	MARKETING (5)	ÉTICA (4)	INGLÉS II (4)	PRÁCTICUM 1: ACADÉMICO (6)						29
4	TELEVISIÓN (5)	TEORÍA DE LA IMAGEN (5)	TEORÍA DE LA COMUNICACIÓN (5)	ESTADÍSTICA* (5)	INGLÉS I (4)	LIBRE CONFIGURACIÓN (5)	JORNADA DE INVESTIGACIÓN Y FORMACIÓN ESPIRITUAL (2)					31
3	RADIO (5)	GÉNEROS PERIÓDÍSTICOS (5)	SOCIOLOGÍA (4)	ANTROPOLOGÍA (4)	LIBRE CONFIGURACIÓN (5)	LIBRE CONFIGURACIÓN (5)						28
2	MEDIOS IMPRESOS (5)	HISTORIA DE LA COMUNICACIÓN (4)	LINGÜÍSTICA (5)	ESTILO Y REDACCIÓN (5)	COMPUTACIÓN (4)	LIBRE CONFIGURACIÓN (5)						28
1	LITERATURA (5)	INTRODUCCIÓN A LA COMUNICACIÓN (4)	METODOLOGÍA DE ESTUDIO (4)	EXPRESIÓN ORAL Y ESCRITA (4)	REALIDAD NACIONAL (4)						21	
JORNADA DE ASESORÍA DE SISTEMA Y TÉCNICAS DE AUTOESTUDIO												255
												TOTAL

Pasantías preprofesionales y vinculación con la colectividad
A las asignaturas de la malla se añadirán actividades como:

- Pasantías preprofesionales
- Actividades socioculturales
- Actividades de servicio a la comunidad
- Misión Idente Ecuador
- Actividades realizadas en otras jornadas
- Otras actividades de vinculación con la colectividad.

* Estas materias complementarias pueden ser sustituidas por seminarios, cursos, talleres, jornadas u otras asignaturas que la Escuela considere necesarias para la formación.

El conocimiento puede cambiar el mundo.

¿CUÁLES SON LOS REQUISITOS DE MATRÍCULA?

- Fotocopia del título de bachiller certificado por una de las siguientes instituciones:
 - a. La dirección de educación.
 - b. La institución educativa que la emitió (sellos originales, nombres legibles, firmas autorizadas).
- Dos fotografías tamaño carné actualizadas.
- Fotocopia de la cédula de ciudadanía y certificado de votación.
- Llenar el formulario de matrícula correspondiente.
- Comprobante de pago de matrícula.

¿CÓMO SON LAS FORMAS DE PAGO?

CONTADO: 15% de descuento.

CRÉDITO: 60% al matricularse, 40% segunda cuota (excepto las ciudades de Quito, Guayaquil y Cuenca).

TARJETAS DE CRÉDITO: 10% de descuento

CRÉDITO CON EL IECE

DECIDE SER más
UTPL
UNIVERSIDAD TÉCNICA PARTICULAR DE LOJA

El conocimiento puede cambiar el mundo.

PARA MAYOR INFORMACIÓN

callcenter@utpl.edu.ec

www.utpl.edu.ec/decidesermas

1800-8875 8875

07 2588730 - 2570275

Consulta en el centro universitario de tu ciudad.

DECIDE SER más
UTPL
UNIVERSIDAD TÉCNICA PARTICULAR DE LOJA

El conocimiento puede cambiar el mundo.

RECUERDA



Descubre tu profesión con el test vocacional: www.facebook.com/pilascontucarrera
www.utpl.edu.ec/decidesermas

El conocimiento puede cambiar el mundo.

Ven y forma parte de la UTPL



DECIDE SER más
UTPL
UNIVERSIDAD TÉCNICA PARTICULAR DE LOJA

El conocimiento puede cambiar el mundo.