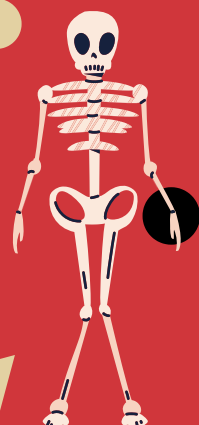


CAMBIOS ANATÓMICOS Y FISIOLÓGICOS EN EL ENVEJECIMIENTO DEL SISTEMA ÓSEO.



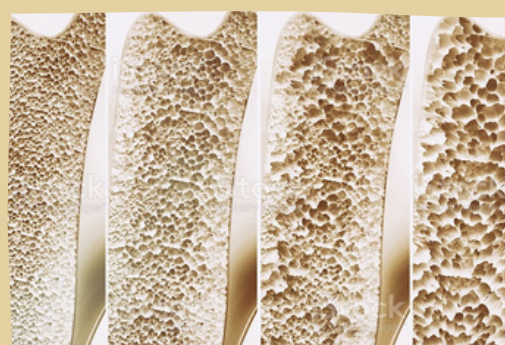
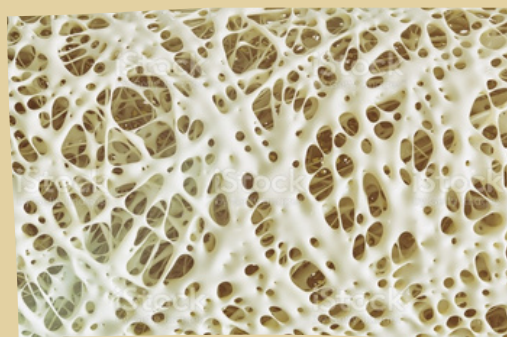
2 Disminución de la estatura.

Debido a la pérdida del líquido sinovial y un desgaste del cartílago de las vertebrae lo que hace que estas se aproximen una con la otra.



1 La descalcificación y pérdida de masa ósea.

Se da por el descenso de la vitamina D ya que esta limita al proceso de reabsorción de calcio y fósforo provocando que el tejido óseo se haga más poroso y frágil llevándolo a su desmineralización constante.



3 Alteración en las células óseas

La generación de huesos nuevos es más lenta porque la actividad de los osteoclastos (destruyen el hueso) aumenta y la actividad de los osteoblastos (formación de hueso) disminuye.



“Un día yo me vi en tu espejo de juventud, pero algún día tú te verás en mi espejo de la vejez, procura llegar a esta etapa sano y con muchas sonrisas”.

-K.Armijos.